

# NUTRINI CREAMY FRUIT MF

## Hogyan fogyasztható a Nutrini Creamy Fruit?

- ✓ Akár kizárólagos táplálásra is alkalmas
- ✓ Már 1 éves kor felett fogyasztható
- ✓ Lehűtve a legfinomabb
- ✓ Felbontás után akár 24 órán át is eltárolható hűtőszekrényben

**FONTOS:** Kizárólagos táplálás esetén fokozottan figyeljen a gyermek megfelelő mennyiségű folyadékbevitelére is!

Referenciák: 1. Müller K, Arató A, A STRONG résztvevői, VeresG. STRONG felmérés: malnutrició rizikó Magyarországon. Gyermekgyógyászati Továbbképző Szemle 2012;1:15-17.; 2. Braegger C, Decsi T, Dias JA, et al. Practical Approach to Paediatric Enteral Nutrition: A Comment by the ESPGHAN Committee on Nutrition. Journal of Pediatric Gastroenterology and Nutrition 2010;51(1):110-122.

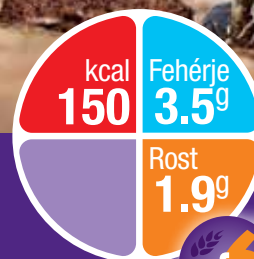
## A Nutrini Creamy Fruit vény nélkül kizárólag gyógyszerárban kapható

Speciális – gyógyászati célra szánt – kanalazható tápszer betegség kapcsán kialakult alultápláltság és növekedésbeni elmaradás esetén, 1-12 éves gyermekek részére. Kizárólag betegek számára javasolt. Kizárólag orvosi felügyelet mellett alkalmazható. Enterális táplálásra.

Ezen információk anyag egészségügyi szakemberek számára készült. A NUMIL Kft.nem vállal felelősséget a jelen anyag illetéktelen felhasználásáért. Jelen kiadvány elválaszthatatlan részét képezi a címszöveg.



Ha  
nagy leszek,  
felmászom  
a tetejére



**NUTRICIA**  
Advanced Medical Nutrition

Numil Kft. 1555 Budapest, Pf. 40  
Táplálkozási Tanácsadás: +36 80 223 223  
[www.nutricia.hu](http://www.nutricia.hu)  
[www.babafejlodes.hu](http://www.babafejlodes.hu)



A környezettudatosság jegyében a kiadvány  
újrahasznosított papírból készült.



**NUTRICIA**  
**Nutrini**  
Creamy Fruit MF

A gyermekgyógyászati ambulanciákra beküldött beteg gyermekek **65%-nál fennáll a malnutríció\* rizikója<sup>1#</sup>**

**A malnutríció szükségessé teheti az enterális táplálást!**

## AZ ENTERÁLIS TÁPLÁLÁS INDIKÁCIÓI<sup>2</sup>

### Nem megfelelő tápanyagbevétel

- Szopási és/vagy nyelési nehezítettség
- Neurológiai károsodások (pl. cerebrális parézis, diszfágia)
- Politraumázált betegek, kiterjedt égés
- Súlyos reflux
- Étel averzió, anorexia, depresszió

### Felszívódási- és emésztési zavarok

- Cisztás fibrózis
- Rövidbél szindróma
- IBD
- Krónikus fertőzés okozta enteritisz

### Megnövekedett tápanyagigény, és/vagy fokozott tápanyagvesztés

- Cisztás fibrózis
- Krónikus vese-, szív- és májbetegségek
- IBD
- Onkológiai megbetegedések
- Lelassult fejlődés
- Nem organikus növekedésbeni elmaradás

\*Nem megfelelő tápláltsági állapot (obezitás, alultápláltság)

<sup>#</sup>A vizsgálatban résztvevő ambulanciák: gyermek gastroenterológia, hematológia, nefrológia, fejlődésneurológia, onkológia, általános gyermekgyógyászat

Nyári  
gyümölcs  
ízben



**NUTRINI  
CREAMY  
FRUIT MF**

A Nutrini Creamy Fruit, egy a gyermekek igényeire fejlesztett kanalazható tápszer, lelassult fejlődés és betegség következtében kialakult súlyvesztés esetén

- ✓ Teljes értékű, kizárólagos táplálásra is alkalmas
- ✓ Magas energiatartalmú, megnövekedett energia- és tápanyag igény esetén is
- ✓ Krémes állagú, akár nyelési nehezítettség esetén is könnyen fogyasztható
- ✓ Az **mf6** a Nutricia szabadalommal védett rostkeveréke, amely 6 különböző - köztük prebiotikus hatású - rostot is tartalmaz



Valódi  
gyümölcsből



Glutén-  
mentes



Tartósítószer  
és színezék  
mentes