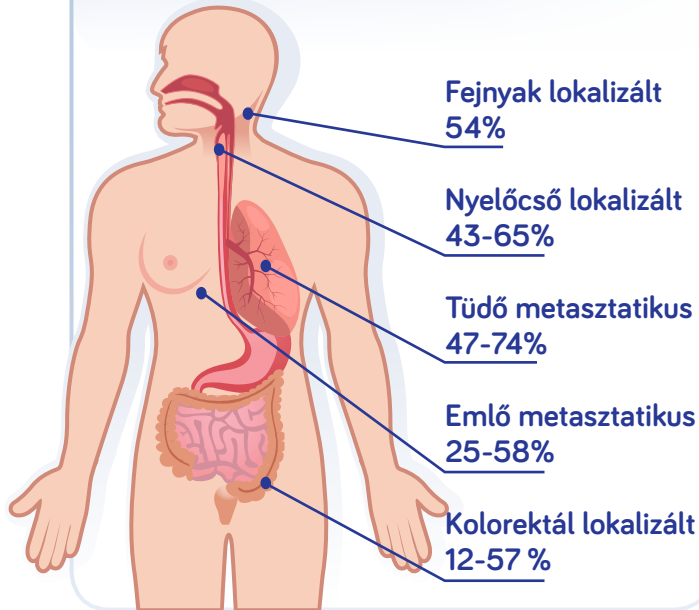
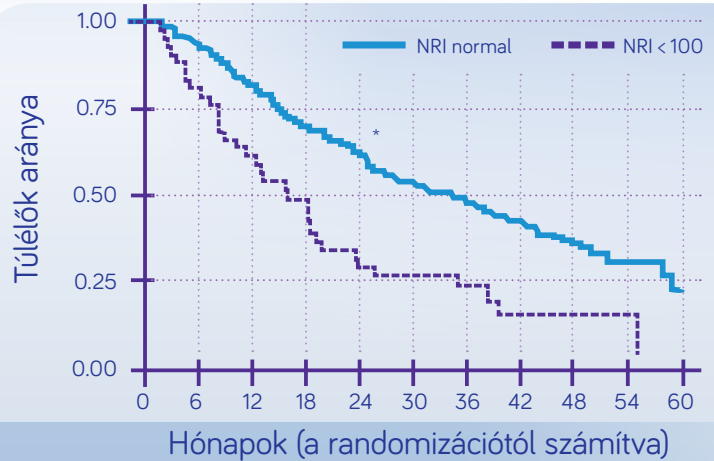


Kóros tápláltsági állapotok előfordulása és hatása a túlélésre, tumoros betegek esetén

SZARKOPÉZIA PREVALENCIÁJA AZ EGYES TUMOROK ESETÉBEN¹



KEMO-RADIO TERÁPIA MELLETT KEDVEZŐBB A TÚLÉLÉS HA JOBB A TÁPLÁLTSÁG²

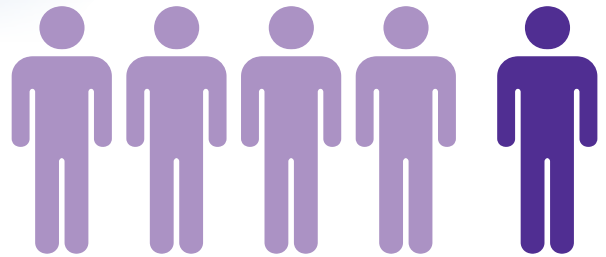


Rizikócsoportba tartozók száma

NRI normal	217	199	173	147	127	106	85	66	32	9	5
NRI < 100	41	32	24	19	11	9	7	2	1	1	0

TÁPLÁLÁSTERÁPIÁBAN RÉSZESÜLŐK ARÁNYA

Magyarországon a szarkopén betegek kevesebb, mint **20%**-a részesül táplálásterápiában³



* NRI - Nutrition risk index (Tápláltsági rizikó index) amely a következő módon számítható ki:
NRI = (1,519 × szérum albumin (g/L) + 41,7 × (jelenlegi testtömeg / ideális testtömeg)). NRI>100 - nem áll fent rizikó

Adekvát energia- és tápanyagbevitel biztosításával, járuljon hozzá a daganatellenes kezelés maradéktalan megvalósulásához



NUTRIDRINK MAX

1 palackban, a legmagasabb energia és fehérje tartalommal rendelkező termék, a Nutricia iható termékei közül¹⁰

Napi adag 1 palack (300 ml):

- Fehérje: 29 g/palack
- Energia: 720 kcal/palack • 2,4 kcal/ml

FORTIMEL DIACARE

Magas fehérjeszükséglet és szénhidrát anyagcserezavar esetén pl:

- fennálló diabetes mellitus, illetve
- a daganatellenes vagy szupportív kezelések mellékhatásaként fellépő szénhidrát anyagcserezavar eset

Napi adag 1-2 palack (200-400 ml):

- Fehérje: 20 g/palack • 26 EN%
- Energia: 302 kcal/palack



NUTRISON PROTEIN PLUS MF

Megnövekedett fehérjeigény esetén

Napi mennyiség
1500-2000 ml

- Energia: 1280 kcal/liter
- Fehérje: 63 g/liter
- 20 EN%

NUTRISON PROTEIN ADVANCE

Megnövekedett fehérjeigény kritikus állapot esetén

Napi mennyiség
1500-2000 ml

- Energia: 1280 kcal/liter
- Fehérje: 75 g/liter
- 24 EN%



NUTRISON ADVANCED DIASON

Diabetes Mellitus és hiperglikémia esetén

Napi mennyiség
1500-2000 ml

- Energia: 1030 kcal/liter
- Fehérje: 43 g/liter
- 17 EN%



Termék	Kiszerezés	Bruttó fogyasztói ár (Ft)	Normatív támogatás: 55%		Emelt támogatás: 70%		Emelt támogatás: 90%	
			Támogatási összeg (Ft)	Térítési díj (Ft)	Támogatási összeg (Ft)	Térítési díj (Ft)	Támogatási összeg (Ft)	Térítési díj (Ft)
Nutridrink Max	24x300 ml	16 155	8 885	7 270	11 309	4 846	-	-
Fortimel Diacare	24x200 ml	12 413	6 827	5 586	8 689	3 724	-	-
Nutrison Advanced Diason	1000 ml	1 464	-	-	-	-	1 318	146

Nutrison Protein Advance és Nutrison Protein Plus kórházi forgalomban kapható

Forrás: www.neak.gov.hu, PUPHA törzs (2020.08.01)

Speciális gyógyászati célra szánt élelmiszer. Ezen információk anyag egészségügyi szakemberek számára készül.

A Numil Kft. nem vállal felelősséget a jelen anyag illetéktelen felhasználásáért. Jelen kiadvány elválaszthatatlan részét képezi a címkeszöveg.

Tel: 06-80-223-223 | E-mail: tanacsadas@nutricia.hu | www.nutricia.hu

Referenciák:

1. Hilmi M, Jouinot A, Burns R, et al. Body composition and sarcopenia: The next-generation of personalized oncology and pharmacology? Pharmacol Ther. 2019;196:135-159.
2. Cox S, Powell C, Carter B, Hurt C, Mukherjee S, Crosby TD. Role of nutritional status and intervention in oesophageal cancer treated with definitive chemoradiotherapy: outcomes from SCOPE1. Br J Cancer. 2016;115(2):172-177.
3. Real World Evidence Data Analysis (reg.num.S04/136-2/2017)



Numil Kft.

1134 Budapest, Váci út 35.

Táplálkozási Tanácsadás: +36 80 223 223

www.nutricia.hu

ONS 20 PHA ALL 14 HU • Lezárás dátuma: 2020.08.25.



Kérjük tekintse meg
Mortalitás csökkentő tényező,
amire ritkán gondolunk
című webinarunkat

